

Nasdaq TotalView

マーケット全体を見渡す、特別な板情報サービス

Nasdaq TotalViewはマーケットをより深く分析するための多角的な情報を提供し、ワンランク上のトレーディング環境を実現します。米国の全取引所(ナスダック、ニューヨーク証券取引所、そして米国地方取引所)に上場しているすべての銘柄について板情報の提供を開始した最初の取引所がナスダックであり、取引所における出来高も全米で最大級となっています。また、投資家により多くの取引機会を提供するため、オープニング・オークションやクロージング・オークションの動向についてのデータも本サービスにて提供しています。

全銘柄の流動性が確認可能

強力なツールであるTotalViewを通じて：

- ナスダックに上場している銘柄だけではなく、ニューヨーク証券取引所に上場している銘柄を含め、全米のすべての銘柄について板情報を確認し、その流動性について判断することが可能です。また、提供される情報量は非常に多く、マーケットの真の需給が反映されています。
- 流動性の動向をモニタリングし、投資戦略をさらに磨き上げ、潜在的な投資機会をキャッチし、市場に潜むパターンについて分析を行うことが可能となります。
- 画面表示の改善により、損益管理も一段と充実しました。

寄り付き価格の予想が可能

- Nasdaq TotalViewは寄り付きや引けのほか、売買停止後の再開時、新規株式公開(IPO)銘柄の初値決定前などにおいて、需給(買い注文・売り注文)の偏りを示す「ネット・オーダー不均衡情報(NOII)」などの情報を提供いたします。また、それら情報を通じて予想される寄り付き価格などの情報も提供しています。

決算発表シーズンにも活躍

- 決算発表シーズン中は、市場のボラティリティが高まる傾向にあります。
- 「ネット・オーダー不均衡情報(NOII)」は決算発表を受けた市場センチメントを理解し、売買の機会をとらえるために非常に有益な情報源となります。

IPOインジケーター

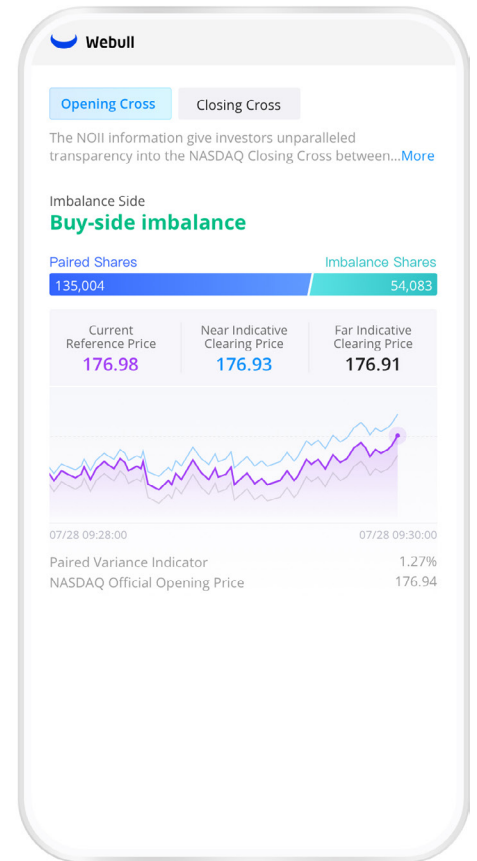
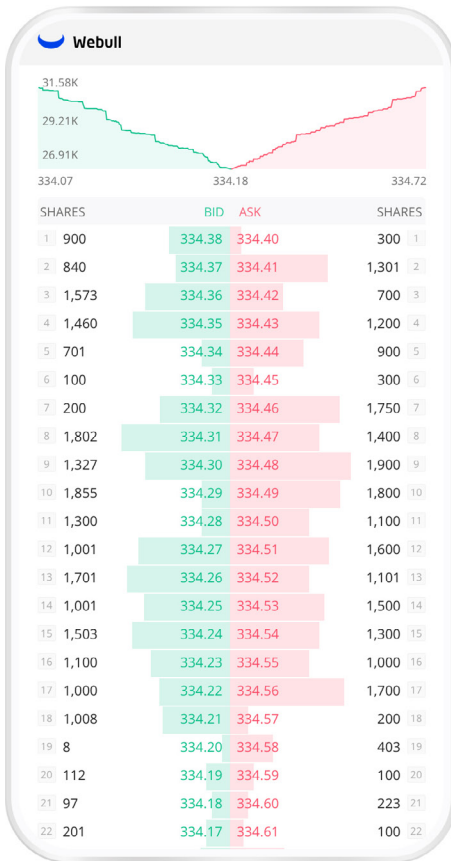
- ナスダックに新規株式公開(IPO)を行う銘柄について、取引初日における初値決定前の注文動向のデータを提供しています。

提供される機能

- ナスダック上場銘柄の取り扱い
- ニューヨーク証券取引所上場銘柄の取り扱い
- 米国地方証券取引所上場銘柄の取り扱い
- 全市場参加者からの注文の表示
- 板情報の表示
- オープニング・オークション(寄り付き)の気配
- クロージング・オークション(引け)の気配

Nasdaq TotalView

- ✓
- ✓
- ✓
- ✓
- ✓
- ✓
- ✓



お問い合わせ

Nasdaq TotalView にご興味があるお客様は、ナスダック担当者(日本語可)もしくはご利用されている情報ベンダー様までご連絡ください。
dataapac@nasdaq.com

